

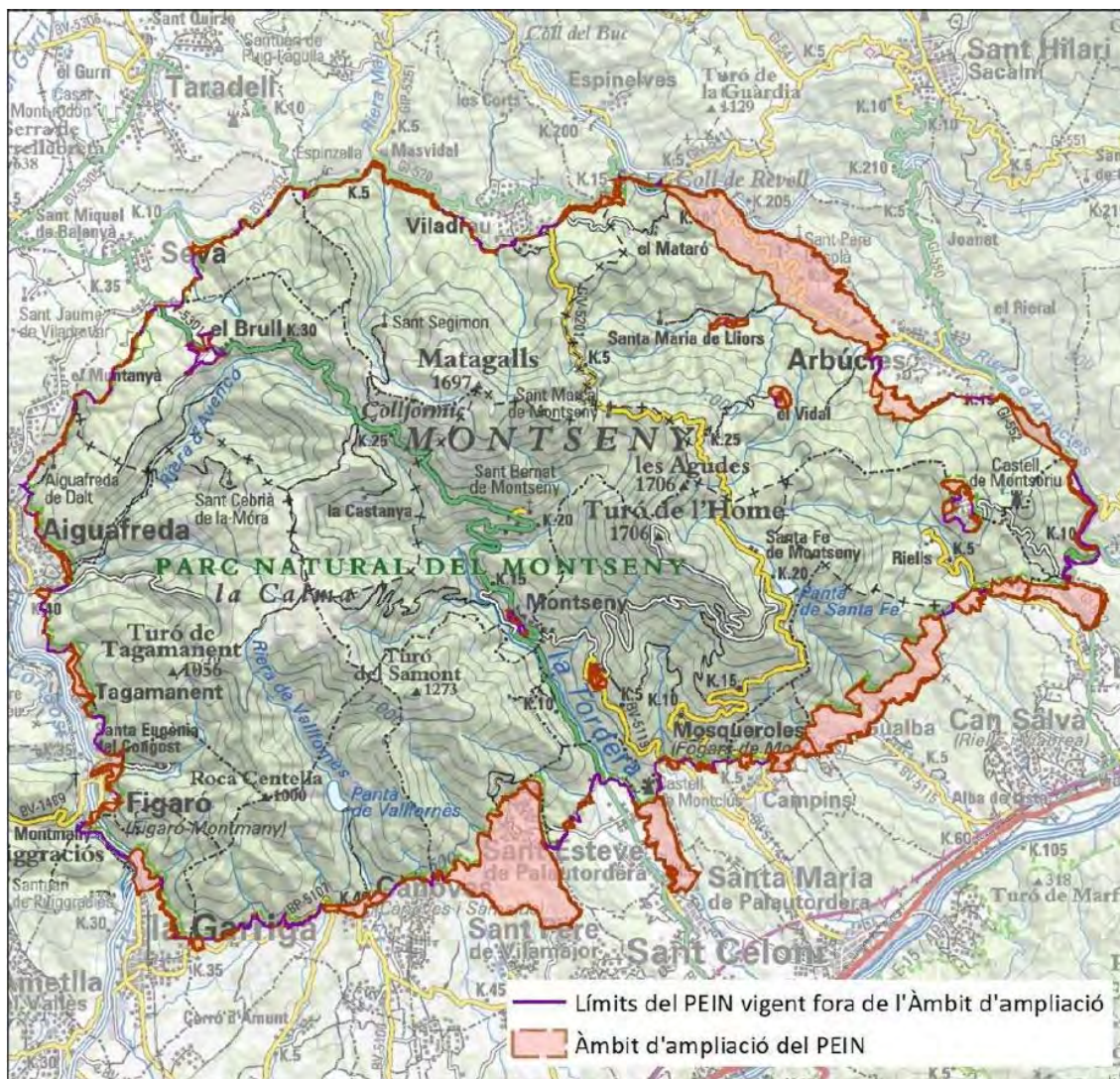
## ANNEX A

### 1. Denominació i delimitació de l'espai del PEIN el Montseny

L'espai del Pla d'espais d'interès natural (PEIN), aprovat pel Decret 328/1992, de 14 de desembre, Massís del Montseny passa a denominar-se el Montseny.

S'amplia l'àmbit territorial de l'espai del PEIN el Montseny i es modifica la delimitació d'aquest espai i de l'espai Cingles de Bertí, d'acord amb el que s'estableix al plànol de de la **Figura 1**. Al municipi de la Garriga, una part de l'espai Cingles de Bertí s'inclou a l'espai el Montseny.

La nova delimitació de l'espai el Montseny és la definitiva als efectes del que disposen l'article 16.2 de la Llei 12/1985, de 13 de juny, d'espais naturals, i els articles 8.1 i 8.2 de les Normes del Pla d'espais d'interès natural, aprovades pel Decret 328/1992, de 14 de desembre.



**Figura 1.** Situació de l'àmbit d'ampliació dels límits del PEIN el Montseny. Font: La Vola (a partir de la cartografia de proposta d'ampliació dels límits del PEIN i les bases cartogràfiques de l'ICGC).

## 2. Descripció de l'ampliació del PEIN

La superfície d'ampliació correspon a 2023,6ha. Els límits d'ampliació són de petites dimensions en algunes zones i per tal de facilitar l'anàlisi d'aquests espais s'ha dividit l'àrea d'ampliació en 5 àmbits.

**Taula 1. Ampliació del PEIN Montseny**

Àmbit	Descripció	Percentatge d'ampliació
1	Montseny nord-oest que inclou els municipis d'Aiguafreda, el Brull i Seva	1%
2	Montseny nord-est que inclou els municipis de Viladrau i Arbúcies	36%
3	Montseny sud-est que inclou els municipis de Sant Feliu de Buixalleu, Riells i Viabrea, Breda i Gualba	23%
4	Montseny sud que inclou els municipis de Campins, Fogars de Montclús, Sant Esteve de Palautordera, Sant Pere de Vilamajor	34%
5	Montseny sud-oest que inclou els municipis de Cànoves i Samalús, la Garriga, Figaró-Montmany, Tagamanent i Aiguafreda	7%

Dins de l'espai delimitat per la **Figura 1**, resta integrada una part de l'espai veí PEIN Cingles de Bertí, al terme municipal de la Garriga, considerant l'espai fluvial del riu Congost com a divisòria natural entre els dos espais. En total, es proposa integrar una fracció corresponent a 19,13ha.

## 3. Parc Natural del Montseny

**Taula 2. Superfície de l'espai del Parc Natural (desglossada per municipis)**

Municipi	Superfície (ha)
Aiguafreda	544,13
Arbúcies	4.781,47
Breda	107,55
Campins	249,04
Cànoves i Samalús	1.821,77
El Brull	3.467,13
El Figaró-Montmany	588,89
Fogars de Montclús	3.522,77
Gualba	1.038,42
La Garriga	394,98

Montseny	2.655,96
Riells i Viabrea	1.463,25
Sant Esteve de Palautordera	445,59
Sant Feliu de Buixalleu	403,66
Sant Pere de Vilamajor	2.135,80
Seva	624,77
Tagamanent	3.921,04
Viladrau	2.796,39
<b>TOTAL (ha)</b>	<b>30.962,60</b>

D'acord amb aquesta descripció, la superfície resultant del Parc Natural del Montseny serà de 30.962,60ha, en avinença amb els límits que determina el **Mapa 1** adjunt.

#### 4. Estructuració i justificació del Paratge Natural d'Interès Nacional (PNIN) Montseny

L'estructuració del Paratge Natural d'Interès Nacional (PNIN) Montseny és la que descriu i justifica el **Quadre 1** i queda reflectida al **Mapa 1 (zonificació de les zones de protecció)**.

**Quadre 1. Justificació del PNIN Montseny**

Concepte	Justificació
Figura	Paratge Natural d'Interès Nacional Montseny
Àmbits afectats	Zona nucli del Parc Natural del Montseny
Elements Geogràfics	Zones culminals dels massissos del Matagalls, turó de l'Home, les Agudes, turó de Morou, vall de Santa Fe i pla de La Calma, així com els cursos fluvials de tot l'àmbit del Parc Natural.
Justificació ambiental	Àmbits de valor natural notable que justifiquen un grau de protecció elevat i la intervenció activa per assolir els objectius de conservació. S'hi inclouen ecosistemes, comunitats o espècies de gran interès, i terrenys que són especialment vulnerables a l'erosió del sòl o a la degradació dels seus valors botànics, faunístics, ecològics, hidrològics o paisatgístics.
Metodologia	S'han inclòs les zones denominades d'alt interès natural, ecològic i paisatgístic, a la zonificació del Pla Especial de Protecció del Parc Natural del Montseny del 2008. Inclou tots els cursos fluvials dins l'àmbit del PNM i l'hàbitat potencial del <i>Calotriton arnoldi</i> . Inclou els àmbits RNI.
Àrea del PNIN	<b>10.838ha</b>

## 5. Estructuració i justificació de les Reserves Naturals Integrals (RNI) Montseny

Quadre 2. Estructuració de les RNI Montseny

Figura	Àmbits	Elements geogràfics	Justificació ambiental	Metodologia	Superfície (ha)
Reserves Naturals Integrals Montseny	Sector Matagalls - Sant Marçal	Zones culminals del massís del Matagalls	Elevada presència d'espècies de flora amb el límit de distribució meridional i/o aïllades biogeogràficament: <i>Ranunculus aconitifolius planatifolius</i> , <i>Lonicera nigra</i> , <i>Gentiana lutea</i> . Presència de comunitats vegetals d'elevat interès: prats amb <i>Antennaria dioica</i> , prats de pèl caní, prats amb <i>Festuca gautieri</i> , avetoses del territori de les fagedes.	S'han inclòs les zones de reserva natural de la zonificació del Pla Especial de Protecció del Parc Natural del Montseny del 2008. Inclou els torrents, sots i rieres considerats d'alt interès a nivell botànic i faunístic.	3.748
		Sot de les Cordes	Elevada concentració de tàxons de flora d'interès en una superfície reduïda. Única localitat coneguda actualment d' <i>Huperzia selago</i> i <i>Streptopus amplexifolius</i> al Montseny. Comunitats vegetals d'interès: prats de pèl caní, prats de <i>Festuca gautieri</i> .		
		Riera de Riudeteix	Comunitats ripàries ben conservades en certs trams: presència de poblacions de <i>Prunus lusitanica</i> .		
	Sector Turó de l'Home - Agudes - Morou	Cims o àrees culminals del del turó de l'Home i Agudes, inclosa l'obaga del serrat dels Pous.	Elevada presència d'espècies de flora amb el límit de distribució meridional i/o aïllades biogeogràficament: <i>Gymnocarpium dryopteris</i> , <i>Aconitum vulparia</i> , <i>Polystichum lonchitis</i> , <i>Gentiana lutea</i> , <i>Erigeron alpinus</i> . Presència de comunitats vegetals d'elevat interès: avetoses del territori de les fagedes, prats de <i>Festuca gautieri</i> , prats amb <i>Antennaria dioica</i> , prats amb <i>Potentilla montana</i> .		
		Zona dels emprius i vessant sud-occidental del turó de Morou	Elements oceànics d'interès: <i>Hypericum pulchrum</i> , <i>Prunus lusitanica</i> , les dues <i>saxifraga</i> endèmiques, rodals de <i>Quercus canariensis</i> i poblacions d' <i>Austropotamobius pallipes</i> .		
		Sots i rieres de la vessant sud-oest del turó de l'Home, com els sots de Ritronyes i de Riera de Ciuret	Hàbitat d'alt interès faunístic i botànic. Sot de les Lloredes amb elevada densitat de <i>Prunus lusitanica</i> . Capçalera de les rieres afluent del vessant oriental de la Tordera, hàbitat <i>Calotriton arnoldi</i>		
	Sector La Calma	Zones culminals del Puig Drau, el Suí, Vallforners, boga de Collformic i torrent del Clot	Elevada presència d'espècies de flora amb el límit de distribució meridional i/o aïllades biogeogràficament: <i>Gentianella campestris</i> , <i>Coeloglossum viride</i> . Presència de tàxons endèmics: <i>Saxifraga vayredana</i> (que inclou la pràctica totalitat de les poblacions conegudes), <i>S. Genesiana</i> . Presència de comunitats vegetals d'elevat interès: prats de pèl caní, prats amb <i>Plantago media</i> . La zona de la Font del Ginebre amb presència de <i>Sphagnum submitens</i> .		
		Torrents de La Castanya, la Bascona i la font Fresca	Hàbitat d'alt interès faunístic i botànic. Riera de la Castanya comunitats ripàries ben conservades amb presència de poblacions de <i>Prunus lusitanica</i> . Presència de lloredes amb <i>Osmunda regalis</i> , que inclou tram del curs principal de la Tordera, just per sobre de Les Piscines.		

**Quadre 3. Detall descriptiu de les Reserves Naturals Integrals (RNI) Montseny**

RESERVES NATURALS INTEGRALS	Superfície (ha)	Correspon a espais naturals poc transformats i d'excelsionat interès ecològic, paisatgístic i científic. La seva definició té per objecte la preservació d'ecosistemes, comunitats o elements naturals que per la seva raresa, fragilitat, importància o singularitat mereixen una protecció específica. S'han inclòs les zones de reserva natural de la zonificació previstes a l'anterior <i>Pla Especial de Protecció del Parc Natural del Montseny</i> del 2008. Inclou els torrents, sots i rieres considerats d'alt interès a nivell botànic i faunístic.
Antigues zones de reserva natural (Pla Especial 2008)	2.443	Criteri: adopció Zones Reserva Natural (Pla Especial 2008)
ZRN Matagalls - Sant Marçal		Elevada presència d'espècies de flora amb el límit de distribució meridional i/o aïllades biogeogràficament: <i>Ranunculus aconitifolius planatifolius</i> , <i>Streptopus amplexifolius</i> , <i>Huperzia selago</i> , <i>Lonicera nigra</i> , <i>Gentiana lutea</i> . Presència de comunitats vegetals d'elevat interès: prats amb <i>Antennaria dioica</i> , prats de pèl caní, prats amb <i>Festuca gautieri</i> , avetoses del territori de les fagedes.
ZRN Turó de l'Home - Agudes		Elevada presència d'espècies de flora amb el límit de distribució meridional i/o aïllades biogeogràficament: <i>Gymnocarpium dryopteris</i> , <i>Aconitum vulparia</i> , <i>Polystichum lonchitis</i> , <i>Gentiana lutea</i> , <i>Erigeron alpinus</i> . Presència de comunitats vegetals d'elevat interès: avetoses del territori de les fagedes, prats de <i>Festuca gautieri</i> , prats amb <i>Antennaria dioica</i> , prats amb <i>Potentilla montana</i> .
ZRN La Calma: inclou àmbits del Puig Drau, Vallforners, boga de Collformic i torrent del Clot		Elevada presència d'espècies de flora amb el límit de distribució meridional i/o aïllades biogeogràficament: <i>Gentianella campestris</i> , <i>Coeloglossum viride</i> . Presència de tàxons endèmics: <i>Saxifraga vayredana</i> (que inclou la pràctica totalitat de les poblacions conegudes), <i>S. Genesiana</i> . Presència de comunitats vegetals d'elevat interès: prats de pèl caní, prats amb <i>Plantago media</i> . La zona de la font del Ginebre amb presència de <i>Sphagnum submitens</i> .
ZRN Turó de Morou - Santa Helena		Elements oceànics d'interès: <i>Hypericum pulchrum</i> , <i>Prunus lusitanica</i> , les dues <i>saxifraga</i> endèmiques.
Sots i torrents àmbit turó de l'Home (superfícies parcials)	312	
Torrents de Ritronyes	140	Hàbitat <i>Calotriton arnoldi</i>
Torrents de Riera de Ciuret	123	Hàbitat <i>Calotriton arnoldi</i>
Sot de Penyacans	39	Hàbitat <i>Calotriton arnoldi</i>
Sot de les Lloredes	10	Elevada densitat de <i>Prunus lusitanica</i>
Sots i torrents àmbit La Calma (superfícies parcials)	424	
Torrents de La Castanya	249	Hàbitat <i>Calotriton arnoldi</i> . La zona de la font del Ginebre amb presència de <i>Sphagnum submitens</i> . Riera de la Castanya comunitats ripàries ben conservades amb presència de poblacions de <i>Prunus lusitanica</i> . Presència de lloredes amb <i>Osmunda regalis</i> , que inclou tram del curs principal de la Tordera, just per sobre de Les Piscines.
Riera de la Bascona i Sot de la Font Fresca	175	Hàbitat <i>Calotriton arnoldi</i>

Sots i torrents àmbit Matagalls (superfícies parcials)	71	
Riera Riudeteix	42	Comunitats ripàries ben conservades en certs trams: presència de poblacions de <i>Prunus lusitanica</i>
Sot de les Cordes	29	Elevada concentració de tàxons de flora d'interès en una superfície reduïda. Única localitat coneguda actualment d' <i>Huperzia selago</i> i <i>Streptopus amplexifolius</i> al Montseny. Comunitats vegetals d'interès: prats de pèl caní, prats de <i>Festuca gautieri</i> .
Zona vessant occidental Turó de l'Home	229	Capceleres de les rieres del costat oriental del curs alt de la Tordera. Hàbitat <i>Calotriton arnoldi</i> .
Vessant sud-occidental turó de Morou (Pla de Saba - Riells)	269	Elements oceànics d'interès: <i>Hypericum pulchrum</i> , <i>Prunus lusitanica</i> , rodals de <i>Quercus canariensis</i> i poblacions d' <i>Austropotamobius pallipes</i> .
Sup.Total Reserves Naturals Integrals	3.748	ha

Les delimitacions de les diferents figures, que determina aquesta Llei, són públicament consultables al Mapa 1 adjunt i mitjançant el programa *Instamaps* de l'Institut Cartogràfic de la Generalitat de Catalunya a l'enllaç següent:

<https://www.instamaps.cat/visor.html?businessid=6c7aeaf648312431aaf180cac235a8fa&3D=false>

