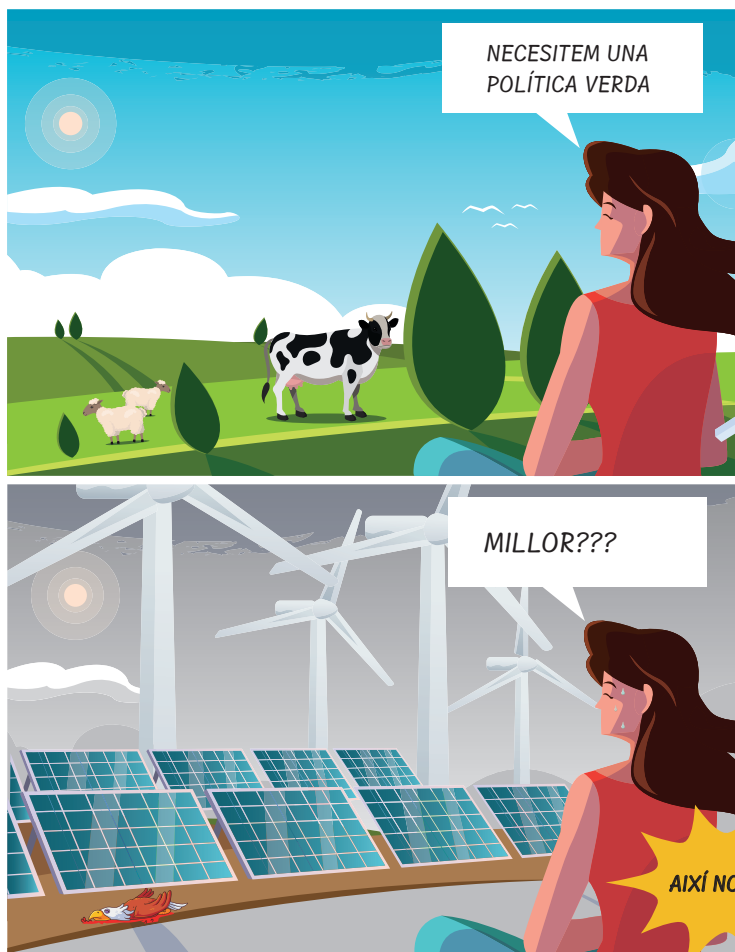


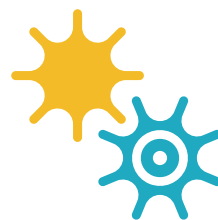
"Vulnera els drets de la ciutadania basar la transició energètica en macrocentrals eòliques i fotovoltaïques, que únicament enriquiran a les multinacionals energètiques, mentre destrueixen milers d'hectàrees de bosc i de conreus, tot impedit que assolim una sobirania energètica real.

Defensem les instal·lacions d'autoconsum a les llars i les empreses, les comunitats energètiques i la instal·lació de renovables aprofitant espais antropitzats i sòls degradats."

T'adones que ens estan enganyant?



**XCTEJ es una xarxa que agrupa mes d'un centenar de plataformes i entitats d'arreu de Catalunya que defensen una Transició Energètica al servei de la ciutadania.*



Xarxa Catalana
per a una Transició
Energètica Justa



RENOVABLES SI
MACRO CENTRALS NO

Sabies que...?

MEDI AMBIENT I IMPACTE AL TERRITORI

- 1.] ...aquesta energia és renovable però **NO és ni ecològica, ni sostenible ni democràticament justa?**
- 2.] ...si el nostre Govern obligués a implantar les renovables sobre infraestructures, equipaments (teulades, carreteres, canals, aparcaments, polígons, hivernacles...) i sòls degradats (pedreres, abocadors, ...), **es podria produir una enorme quantitat d'electricitat per a milions de catalans** amb un mínim efecte sobre el medi ambient i els conreus?
- 3.] ...a les macrocentrals fotovoltaïques autoritzades els han donat permís per instal·lar-les sobre les terres més planes i fèrtils per reduir els costos d'instal·lació?
- 4.] ...l'alçada d'un molí de nova generació sobrepassa els 200 m d'alçada, cosa que supera els 140 m de la Torre Agbar de Barcelona? Als pobles, els edificis més alts tenen 25m...
- 5.] ...milers i milers d'aus, moltes d'elles protegides i en perill d'extinció, moren anualment a tot l'Estat espanyol per col·lisió amb les pales dels aerogeneradors o per electrocució amb cables elèctrics?

AGRICULTURA I ALIMENTACIÓ

- 1.] ...és un suïcidi destruir terres de conreu que ens produeixen aliments i són superfícies captadores de CO2 (ens ajuden a combatre el canvi climàtic)?
- 2.] ...si es substitueixen les nostres produccions agràries per producció energètica s'hauran d'importar més aliments?
- 3.] ...**NO ÉS VERD NI ECOLÒGIC** haver de consumir energia i recursos per transportar aliments que nosaltres podem produir?
- 4.] ...els terrenys agraris sota plaques fotovoltaïques poden arriben als 65°C de temperatura i **NO tornaran a ser mai fèrtils?**

LÍNIES MAT
(Molt Alta Tensió)

- 1.] ...l'energia que transportaran **NO serà per al nostre consum** i que s'enviarà una gran part cap a Europa?
- 2.] ...la instal·lació de línies MAT implica instal·lar com més molins i camps de plaques millor per amortitzar la inversió?
- 3.] ...cal arrasar tots els arbres en una franja de 56m d'amplada (equivalents a molt més de l'amplada d'una autopista) del terreny que hi ha sota aquestes línies per evitar incendis?

SALUT

- 1.] ...el soroll de les turbines eòliques pot provocar cefalees, pressió a les oïdes, alteracions visuals, manca de concentració, arrítmies cardíaques i trastorns del son?
- 2.] ...les línies MAT provoquen una contaminació electromagnètica que afecta directament la salut?
- 3.] ...habitar a prop de torres d'alta tensió augmenta notablement el risc de patir càncer, i més en els infants?

Sabies que...?

- 1.] ...els impulsors d'aquests projectes són **les grans multinacionals energètiques i empreses petrolieres, algunes de les quals, s'han enriquit provocant el canvi climàtic, i ara, es volen seguir enriquant amb les subvencions, construint més macrocentrals de renovables** de les necessàries, de forma gens sostenible i **destruint el nostre patrimoni natural i agrari?**
- 2.] ...aquests macroprojectes privats **NO permetran que baixi el cost de l'electricitat per a les nostres llars?**
- 3.] ...aproximadament el 15% de l'energia produïda a les macrocentrals rurals es perd en el transport abans d'arribar als punts de consum?... i en les línies soterrades encara més.
- 4.] ...per netejar les plaques fotovoltaïques i optimitzar-ne el rendiment **es consumiran milers i milers de litres** de la poca aigua que tenim (incrementant les restriccions al consum domèstic i els conreus)?

CONSUM, CONTAMINACIÓ I RECICLATGE

- 1.] ...la legislació vigent deixa en mans de grans empreses estrangeres decidir on volen instal·lar les macrocentrals (per reduir les despeses d'instal·lació)?
- 2.] ...les gran empreses inversores tenen en ocasions pràctiques mafioses i juguen al "divideix i guanyaràs", la qual cosa genera conflictes entre els que hi estan a favor i els que hi estan en contra?
- 3.] ...s'imposen les construccions de macrocentrals sense que el conjunt dels habitants del territori afectat hi puguin dir res?
- 4.] ...la gran majoria de contractes d'arrendament que es signen són fraudulents?

EMPRESES I PROPIETARIS DELS TERRENYS

- 1.] ...la generació d'energia s'ha d'acostar als llocs on es consumeix, impulsant l'autoconsum i les comunitats energètiques?
- 2.] ...la Generalitat està autoritzant desenes de projectes de macrocentrals sense cap planificació? El PLATER -Pla Territorial d'Energies Renovables- no estarà aprovat fins finals de 2024.
- 3.] ...es procura aprovar el màxim nombre de projectes de centrals eòliques i solars abans que aparegui el PLATER?
- 4.] ...es presenten projectes de milers de pàgines i els ciutadans afectats sols disposen de 15 a 30 dies, en la majoria de casos, per estudiar-los i presentar al·legacions per defensar el patrimoni natural, cultural, agrari i paisatgístic de tots els catalans?

NORMATIVES, REGULARITZACIÓ I PARTICIPACIÓ CIUTADANA